



QUICK START GUIDE

WiTtraveller K100
Bluetooth Luggage Scale



IMPORTANT: Before you begin this Quick Start Guide, make sure your iPhone/iPad has Bluetooth 4.0. iPhone 4S, iPhone 5 and the new iPad are equipped with Bluetooth 4.0



App Store

1 Launch the App Store on your iPhone/iPad and search for keyword "WiTtraveller"



WiTtraveller

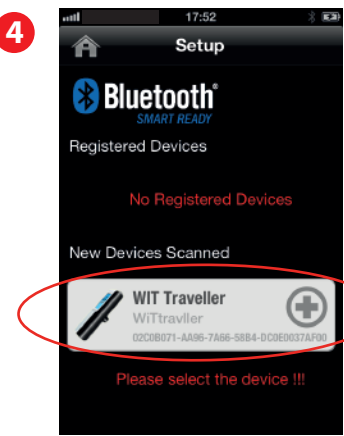
2 Download the app "WiTtraveller" from App Store and install it on your iPhone/iPad



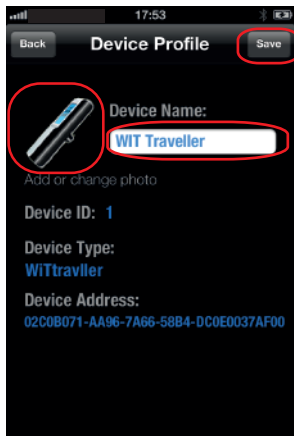
3 Power On the scale by sliding the Power switch to ON position.



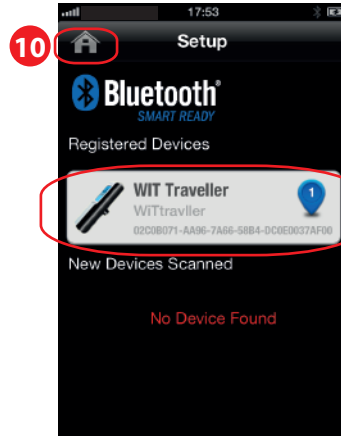
4 Launch the App "WiTtraveller" on the iPhone/iPad and press "Setup" to add device.



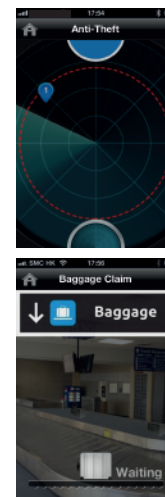
5 You will see a new device is found in few seconds. Then press on the device icon to register the device.



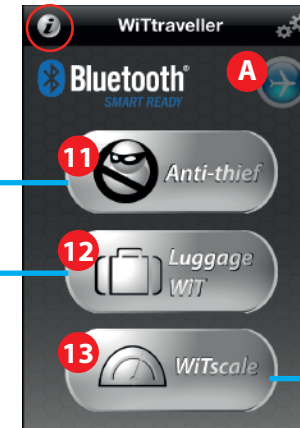
6 You can name your device or leave it default as WiT Traveller.
7 You can change the device photo by pressing on the device icon.
8 Press "Save" to complete Setup



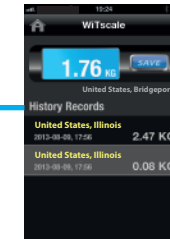
9 You will see the new device has been registered successfully.
10 Press "Home" to return to main menu to pick the function you want.



11 **Anti-thief**
Prevent your luggage from being stolen.



12 **Luggage WIT**
Trace your luggage at baggage claim.



13 **WiTscale**
Weigh your luggage and record it.

A **Aeroplane Mode**
Turn on aeroplane mode when check in your luggage at airport.

HELP:
For detail operation of different applications, you can press the icon for further information.

Distributed by:
Season International Corp.
Park Ridge, Illinois, 60068
www.seasonations.com

email support:
support@seasonations.com
toll-free support no.:
1-(866) 899-8924

Made in China

iPhone and iPad are the registered trademarks of Apple Inc.



Guía de inicio

WiTtraveller K100 Báscula para equipaje con Bluetooth



Importante: Antes de iniciar con esta guía rápida, asegúrese de que su iPhone/iPad tenga Bluetooth 4.0. El iPhone 4S, iPhone 5 y la nueva iPad vienen equipadas con Bluetooth 4.0



App Store

1 Entre a la AppStore en su iPhone/iPad y busque "WiTtraveller"



WiTtraveller

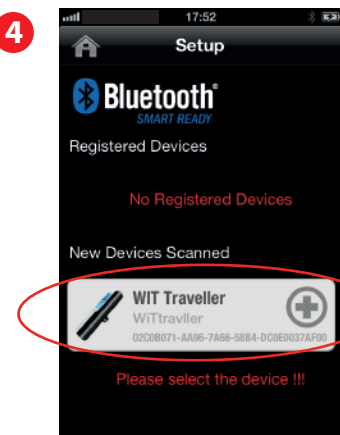
2 Baje la aplicación "WiTtraveller" de la App Store e instálela en su iPhone/iPad



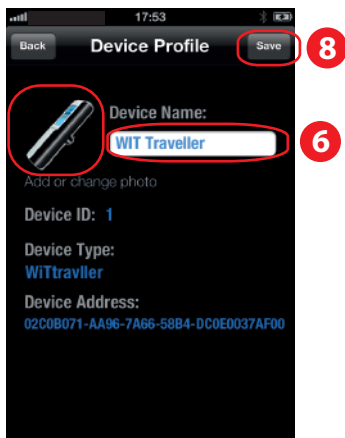
3 Deslice el switch de "Power" a la posición de encendido para encender la báscula



4 Inicie la aplicación "WiTtraveller" en el iPhone/iPad y presione "Setup" para agregar el dispositivo



5 Se observará que un nuevo dispositivo es encontrado después de unos pocos segundos. Presione en el ícono del dispositivo para registrarlo



6 Puede nombrar su dispositivo o dejarlo con el nombre "WiTtraveller"
7 Puede cambiar la imagen del dispositivo haciendo clic en la imagen del mismo
8 Presione "Save" para completar la configuración

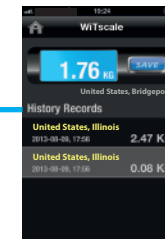


9 Se observará que el nuevo dispositivo ha sido registrado
10 Presione el botón "Home" para regresar al menú principal y seleccionar la función deseada



11 **Anti-Robo**
Evite que su equipaje sea robado
12 **Equipaje WiT**
Rastree su equipaje en la cinta transportadora de equipaje

A **Aeroplane Mode**
Turn on aeroplane mode when check in your luggage at airport.



13 **Báscula WiT**
Pese su equipaje y mantenga el registro

Ayuda:
Para la operación detallada de las diferentes aplicaciones, presione el ícono para mayor información

Distribuido Por:
season International Corp.
Park Ridge, Illinois, 60068
www.seasonations.com

Soporte vía e-mail:
support@seasonations.com
Soporte Telefónico
1-(800)899-8924

Hecho en China

iPhone y iPad son marcas registradas por Apple Inc.